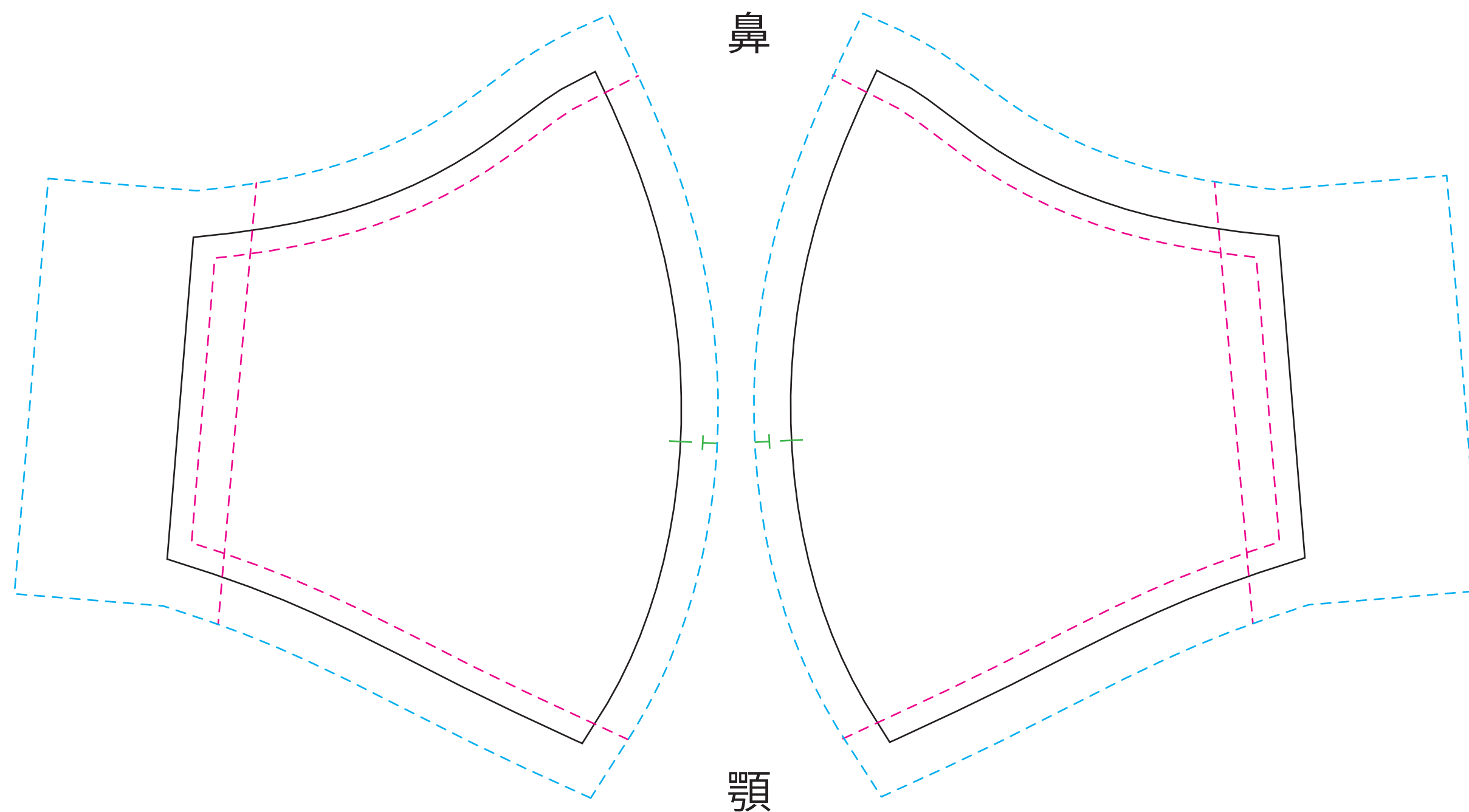


【オリジナルプリントマスク／ベーシックタイプ・1サイズ】

※ゴム紐:両端25cmが付きます。



—— 仕上がりライン

- - - 縫製ライン

- - - 塗り足しライン

(デザインはこの範囲まで作成して下さい。)



オリジナル フルカラープリント
マスク(10枚～)

商品No.197-0000-0017

<https://www.signmall.jp/item/19700000017.html>

✓ 出力データ作成時のチェックポイント

- ① 入稿データには必ずトンボ(断裁位置示し線)・ドブ(塗り足し)をお付け下さい。
- ② カラーモードは、CMYKで作成してください。
- ③ 使用する画像は、イラストレーターに埋め込むか、リンクする場合はAIファイルと同じフォルダに入れてください。
- ④ 使用する画像の解像度150～300dpi程度の画像をご使用ください。
- ⑤ フォントは全てアウトライン化してください。
- ⑥ JPGやPDFなどのデザイン見本をご一緒にご用意下さい。

デザインデータ入稿窓口URL

<https://www.signmall.jp/seisaku/upload/>

Look, Find, Enjoy Sign.

Sign mall® 株式会社 サインモール

E-mail:info@signmall.jp

<http://www.signmall.jp/>

無断転用禁止

© COPYRIGHT **signmall** Co., Ltd. ALL RIGHTS RESERVED.