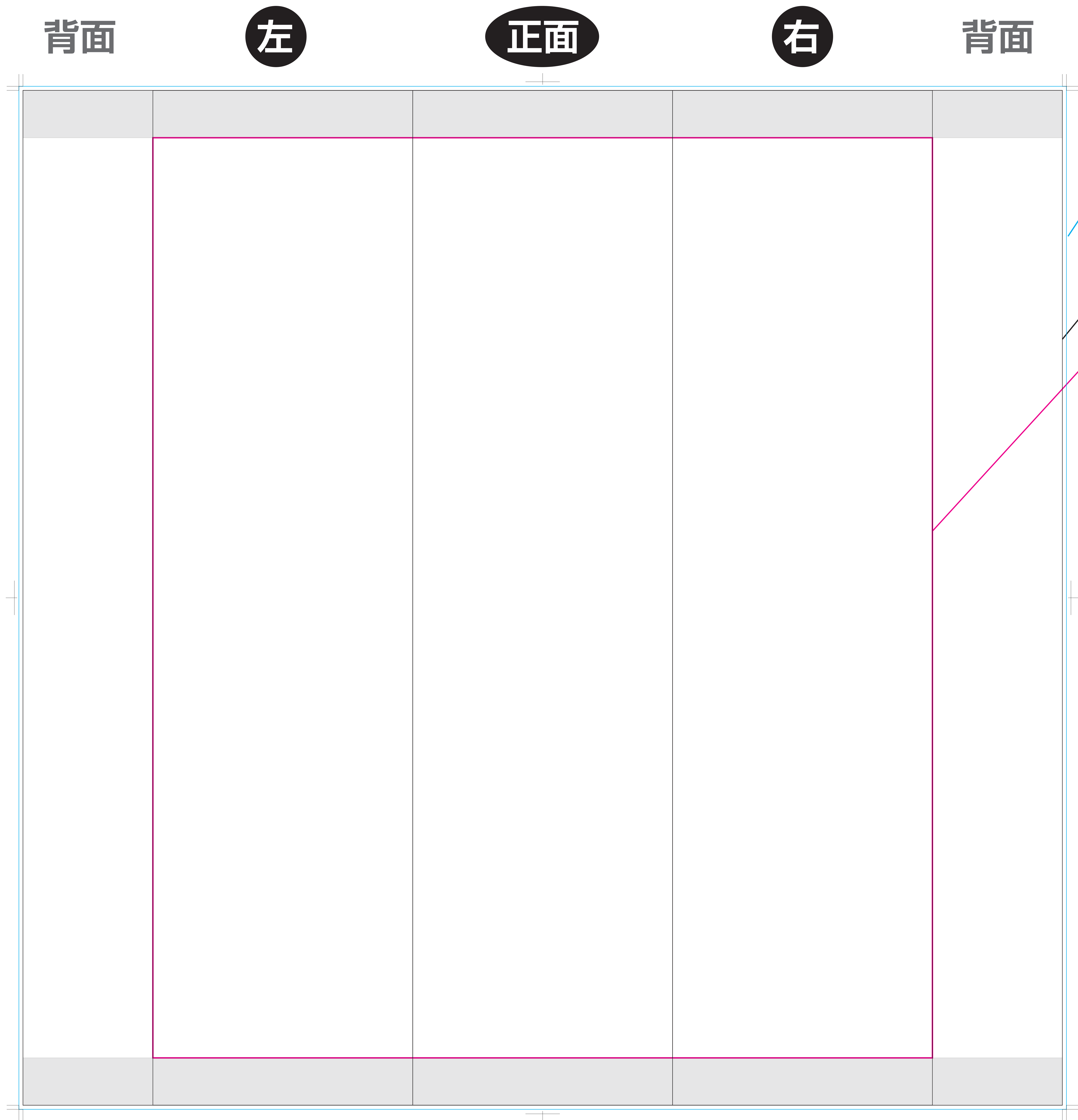


面板寸法 (本フォーマットサイズ)	W768×H750	原稿製作寸法 (見え寸法)	W576×H680
----------------------	-----------	------------------	-----------



面板寸法の天地左右 3mm に塗り足しをお願いします。

※写真やベタ色などのフチ目一杯まで色が入る場合

面板寸法：W768×H750mm

原稿製作寸法（見え寸 / 有効表示寸法）：W576×H680mm

データはこの寸法内に余裕を持って収まるように
作製をお願いいたします。

！ データ製作について

上下のグレーの部分は看板内に隠れるため見えなくなります。
左右の背面部分も設置時見えにくくなりますが、
ベタや模様をデザインに使用されている場合は青色の塗り足し線まで
塗り足しを伸ばしていただきますようお願い致します。

✓ 出力データ作成時のチェックポイント

- ① 入稿データには必ずトンボ(断裁位置示し線)・ドブ(塗り足し)をお付け下さい。
- ② カラーモードは、CMYKで作成してください。
- ③ 使用する画像は、イラストレーターに埋め込むか、リンクする場合はAIファイルと同じフォルダに入れてください。
- ④ 使用する画像の解像度150～300dpi程度の画像をご使用ください。
- ⑤ フォントは全てアウトライン化してください。
- ⑥ JPGやPDFなどのデザイン見本をご一緒にご用意下さい。

デザインデータ入稿窓口URL

<https://www.signmall.jp/seisaku/upload/>

Look, Find, Enjoy Sign.
Sign mall®

株式会社 **サインモール**

E-mail:info@signmall.jp
<http://www.signmall.jp/>

無断転用禁止

© COPYRIGHT **signmall** Co., Ltd. ALL RIGHTS RESERVED.



提灯型電飾看板(スタンド和紙提灯)
全高H1400・提灯部H750タイプ (P-06)

商品No.231-6000-0014

<https://www.signmall.jp/item/23160000014.html>