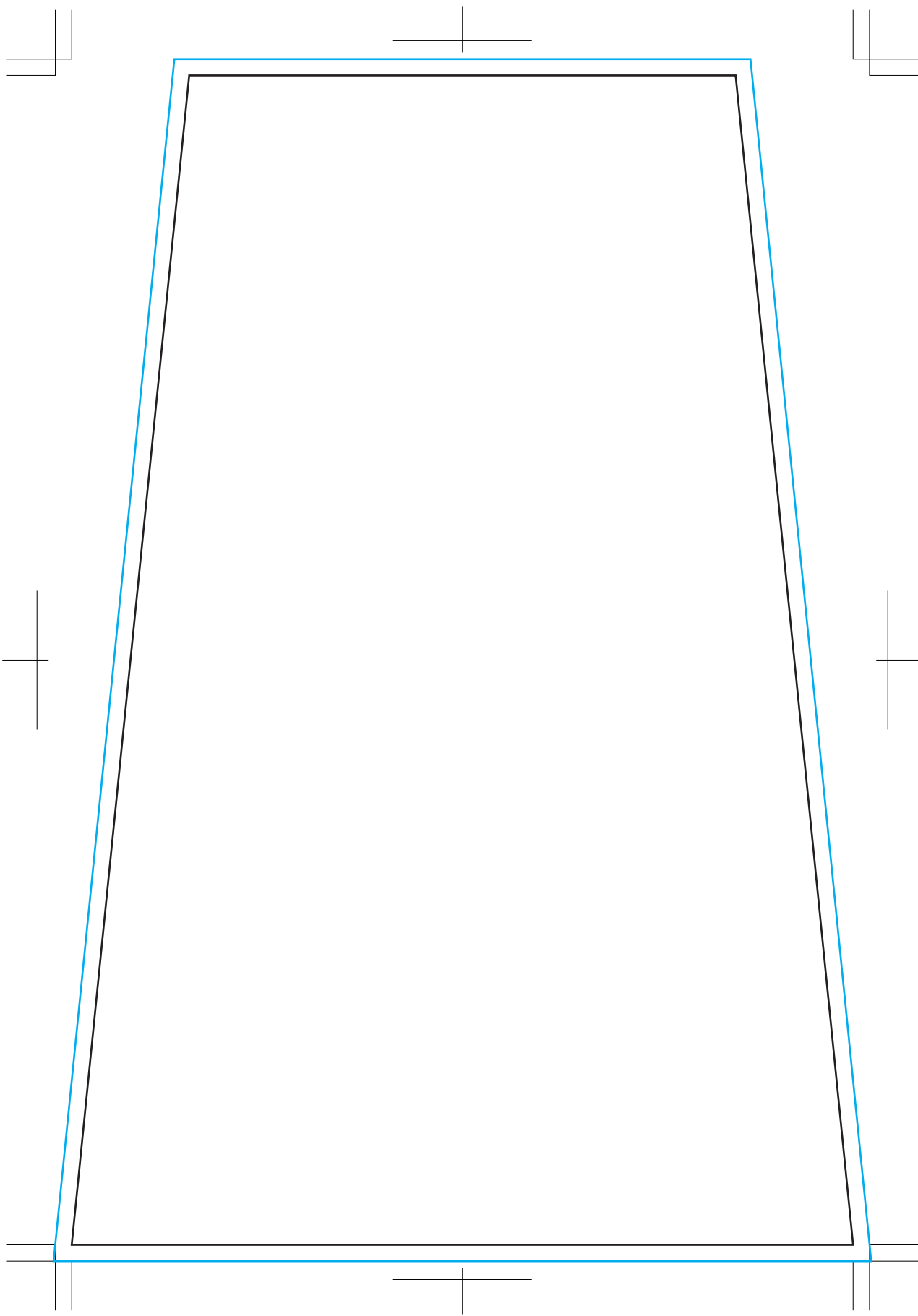
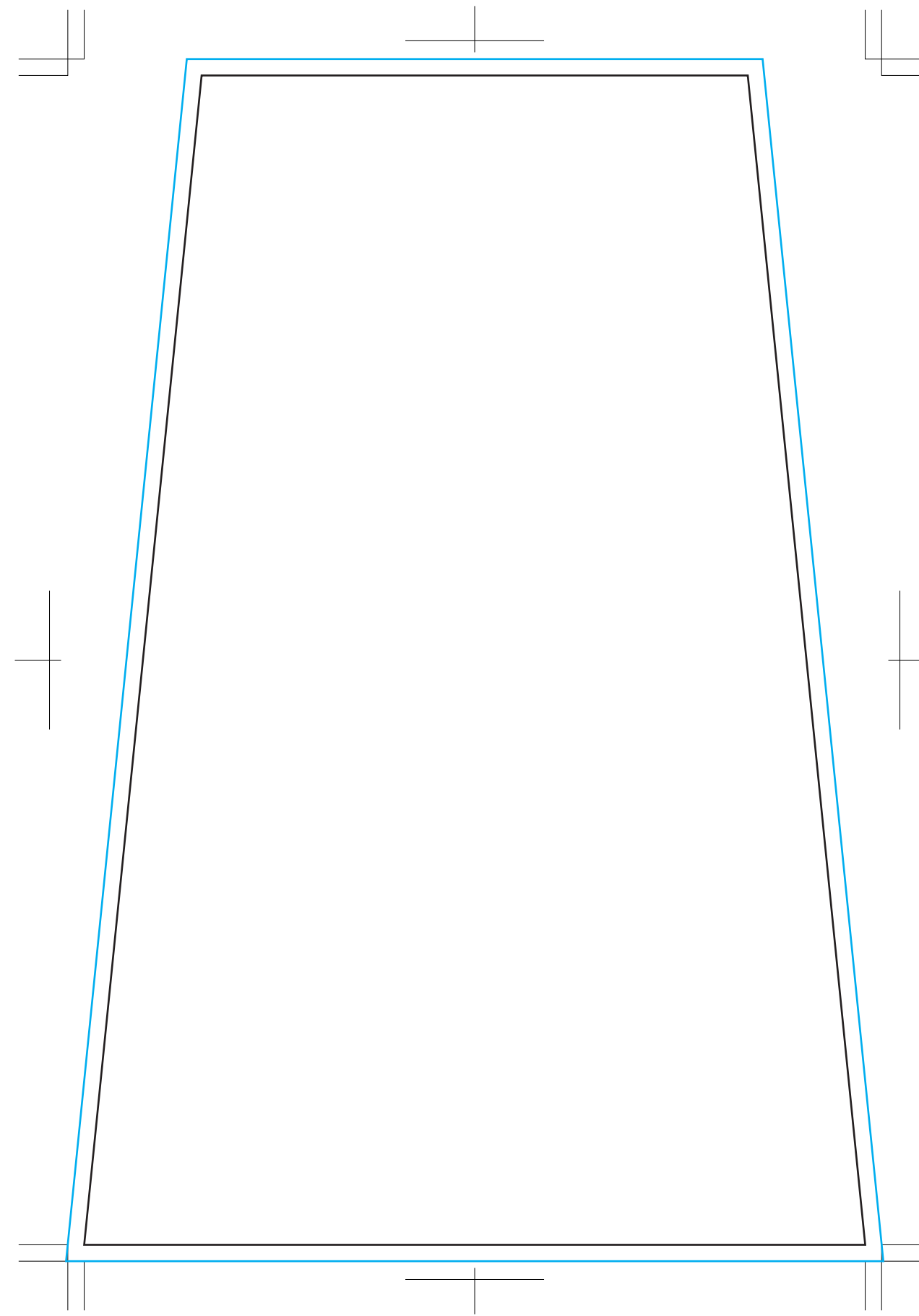


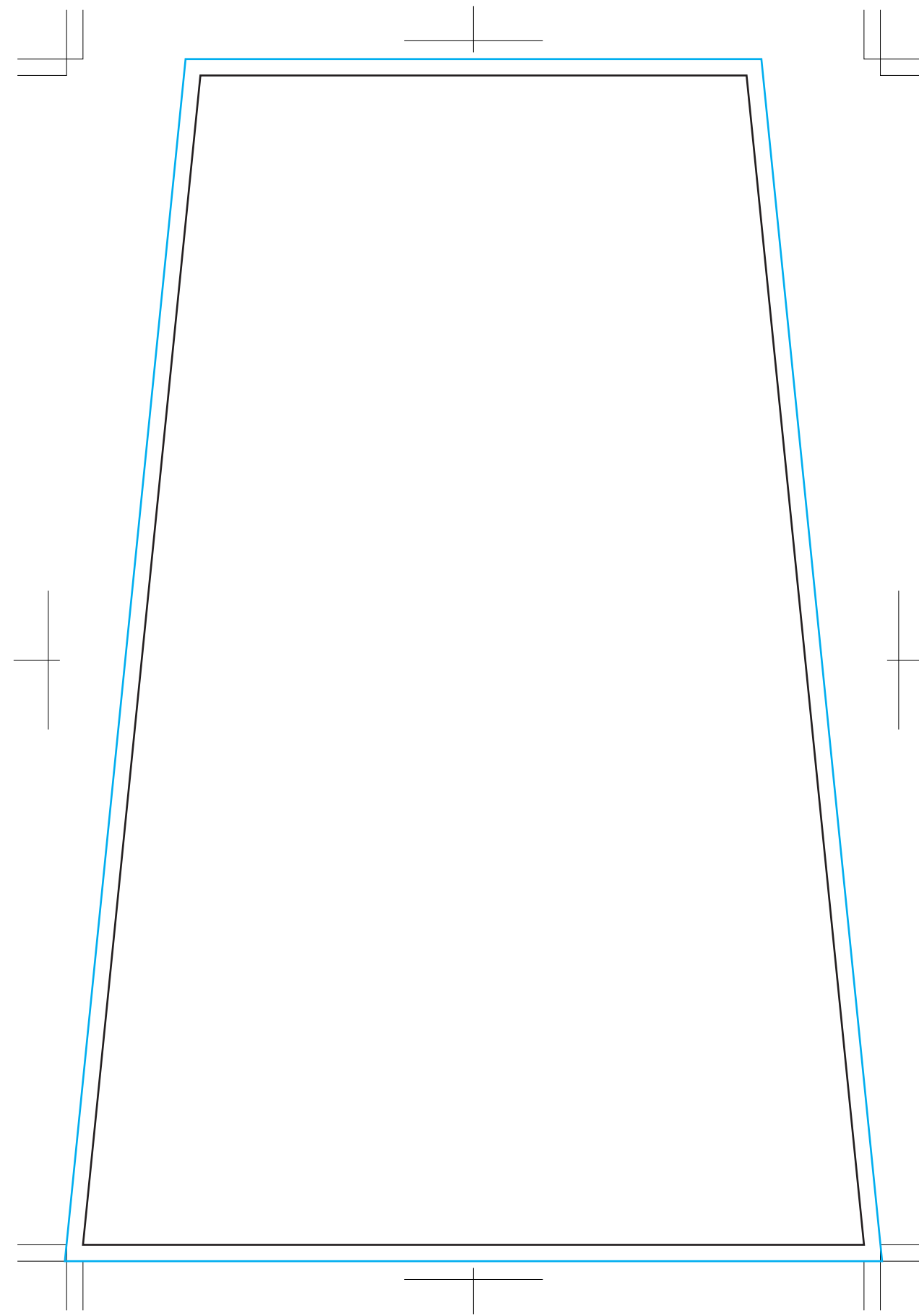
面板寸法 (本フォーマットサイズ)	214x100x143mm	原稿製作寸法 (見え寸法)	214x100x143mm
-----------------------------	----------------------	-------------------------	----------------------



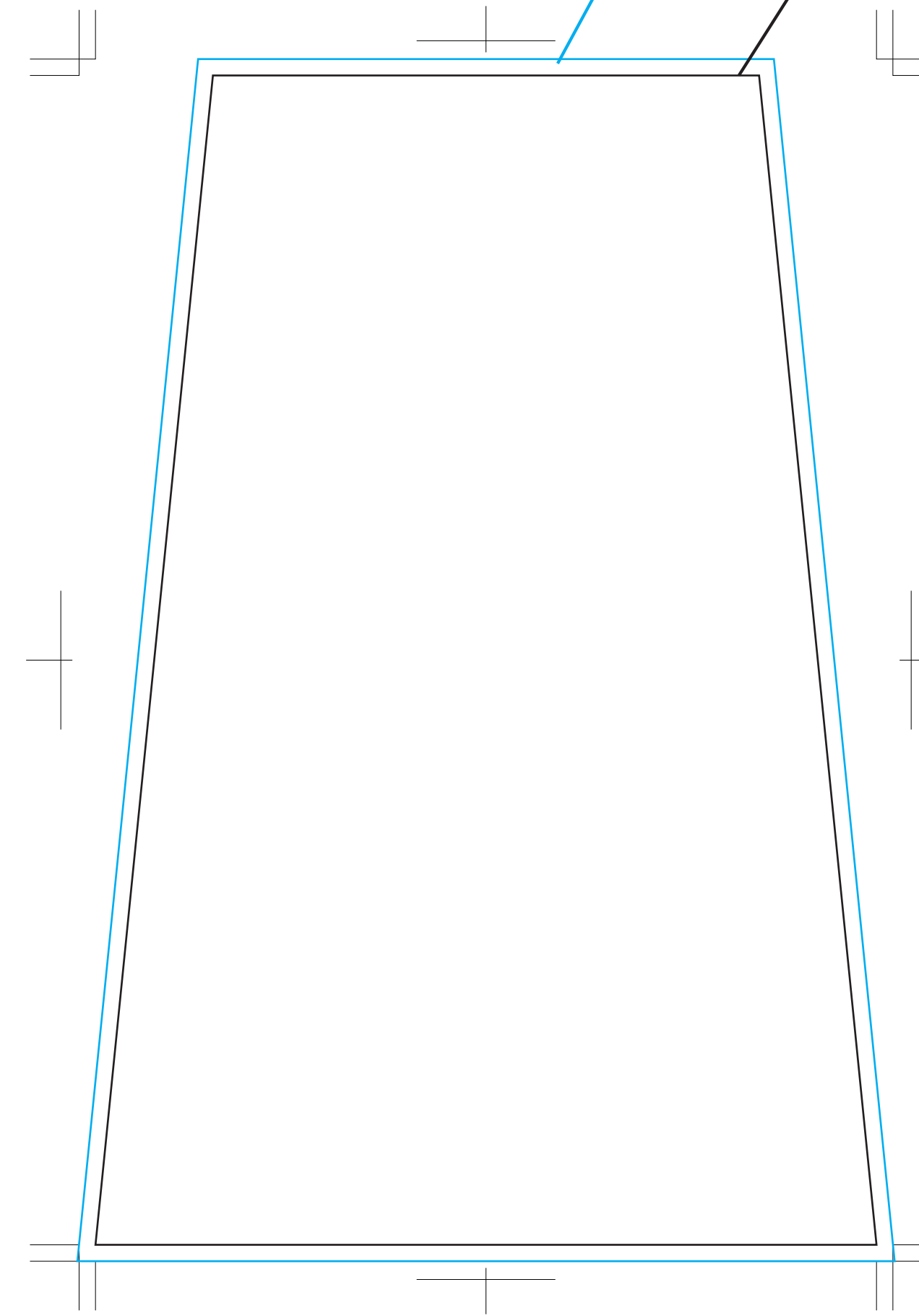
左面



正面



右面



裏面

面板寸法の天地左右 3mm に塗り足しをお願いします。
 ※写真やベタ色などのフチ目一杯まで色が入る場合

面板寸法：214x100x143mm



路地行灯 4面 LED 電飾看板 ミニ (RJ-00)

商品 No. 231-0000-0540

<https://www.signmall.jp/item/23100000540.html>

- ✓ 出力データ作成時のチェックポイント
- 1 入稿データには必ずトンボ(断裁位置示し線)・ドブ(塗り足し)をお付け下さい。
 - 2 カラーモードは、CMYKで作成してください。
 - 3 使用する画像は、イラストレーターに埋め込むか、リンクする場合はAIファイルと同じフォルダに入れてください。
 - 4 使用する画像の解像度150~300dpi程度の画像をご使用ください。
 - 5 フォントは全てアウトライン化してください。
 - 6 JPGやPDFなどのデザイン見本をご一緒にご用意下さい。

デザインデータ入稿窓口URL

<https://www.signmall.jp/seisaku/upload/>

Sign mall® Look, Find, Enjoy Sign. 株式会社 サインモール E-mail:info@signmall.jp
http://www.signmall.jp/

無断転用禁止

© COPYRIGHT signmall Co., Ltd. ALL RIGHTS RESERVED.